



RÉPUBLIQUE
FRANÇAISE

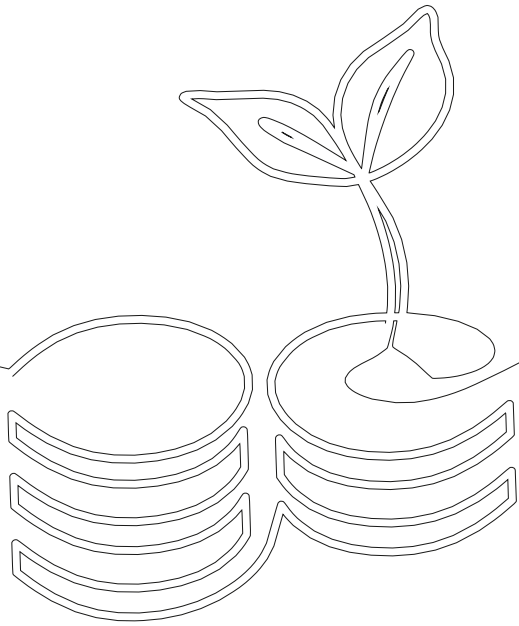
Liberté
Égalité
Fraternité

ACHATS DURABLES À L'ASP

CHIFFRES CLÉS 2025

ASP

Agence de Services
et de Paiement



98 %

de nos marchés incluent
des critères RSE*

DIMENSION ENVIRONNEMENTALE

98 %

de marchés
avec une considération
environnementale

**+6
pts**
97 %

de marchés notifiés suite à
une mise en concurrence
incluant un critère de
choix en lien avec le
développement durable



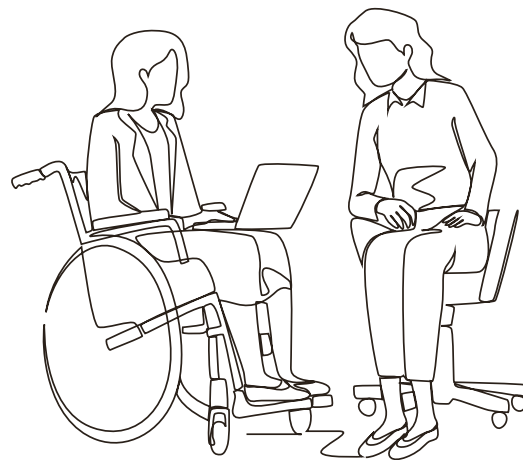
88 %

de marchés « **numérique
et système d'information** »
intégrant une annexe
environnementale (ou RSE*)

DIMENSION SOCIALE

98 %

de marchés avec
une considération **sociale**



Plus de
31 000 heures

d'insertion sociale
par l'activité
générées par l'exécution
des marchés de l'ASP

12

marchés réservés à des entreprises
de **l'économie sociale et solidaire**

* Responsabilité sociétale des entreprises

